

**VIVIENDA 4 DORMITORIOS**

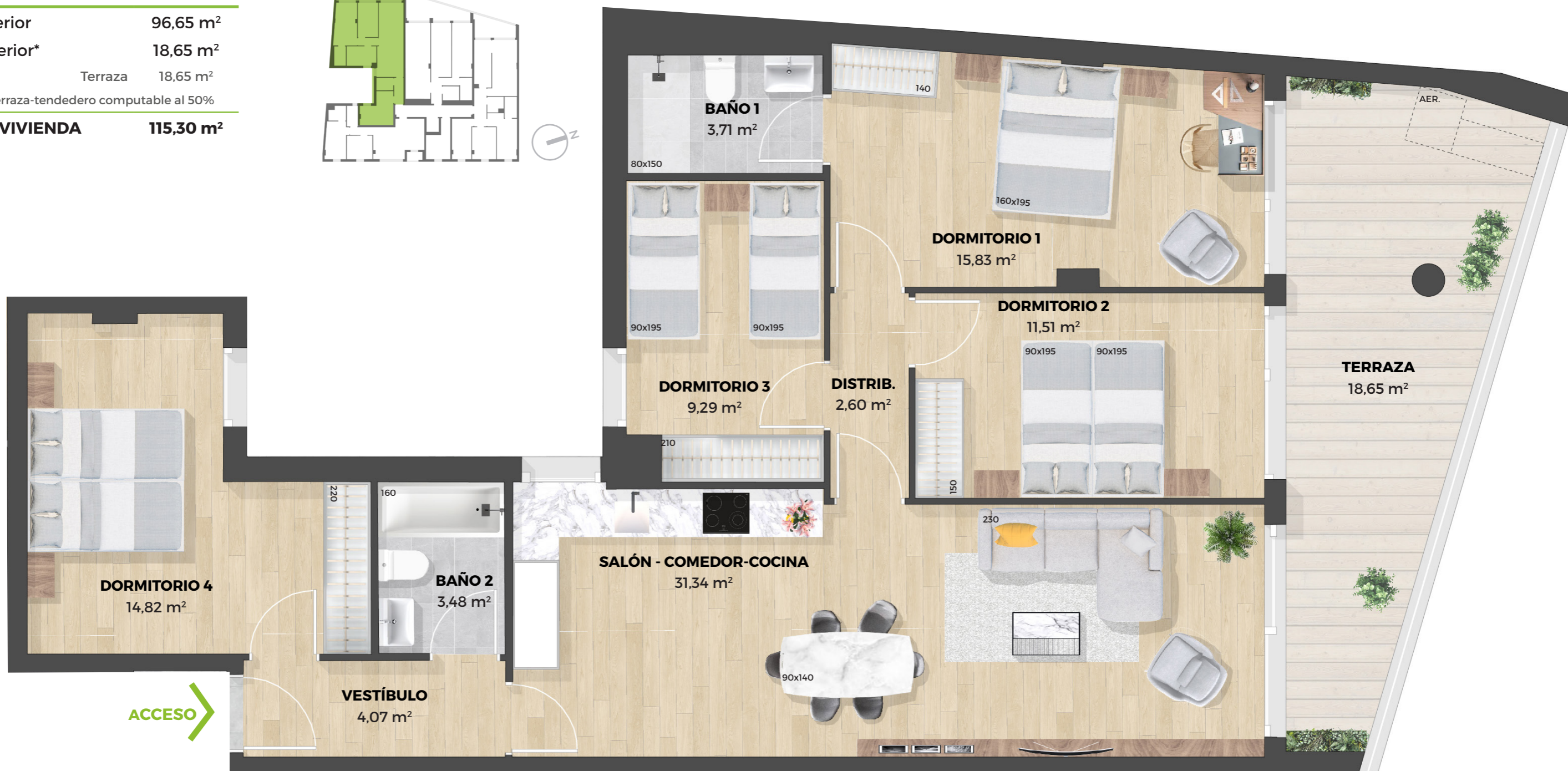
Sup. útil interior 96,65 m<sup>2</sup>

Sup. útil exterior\* 18,65 m<sup>2</sup>

Terraza 18,65 m<sup>2</sup>

\* Superficie de terraza-tendedero computable al 50%

**TOTAL SUP. VIVIENDA 115,30 m<sup>2</sup>**



ESCALA GRÁFICA



(\*) A efectos de escrituración, las superficies útiles y construidas serán expresadas según los criterios de medición establecidos en el artículo 21 del Anexo 2 del Decreto Foral 5/2006, de 16 de enero

Nota. La presente información, perspectivas, medidas, cotas y documentación gráfica tienen carácter ilustrativo y están sujetas a modificaciones por exigencias de orden técnico, jurídico o comercial de la dirección facultativa o autoridad competente. El mobiliario tiene carácter meramente ornamental y, por tanto, no se entregará con la vivienda ni cocinas ni armarios. Tanto las cotas de mobiliario como los acabados de solados y alicatados tienen carácter orientativo y pueden sufrir variaciones.

COMERCIALIZA:

✉ [estella@inmosarasate.com](mailto:estella@inmosarasate.com)

☎ 948 555 464

INMOBILIARIA  
**Sarasate**

PROMUEVE:

**DZ** Dicas Zureger

CONSTRUYE:

**ibáñez**  
CONSTRUCCIÓN